

Styrk medarbejderengagementet med Det Sociale Indeks

Engagement og tilfredshed blandt medarbejderne smitter af på bundlinjen. Mercer kan med brug af værktøjet "Det Sociale Indeks" hjælpe i processen med at skabe større medarbejdertilfredshed.

Finanskrisen er hård ved de danske virksomheder. Mange har det seneste år været tvunget til at foretage reduktioner af medarbejderstaben – og det har ikke kun ramt dem, der er blevet afskediget eller sendt på orlov. Fra flere sider er det blevet påpeget, at der skal gøres en særlig indsats over for de medarbejdere, der bliver tilbage, da de ofte vil føle sig rådvilde, utrygge og demotiverede.

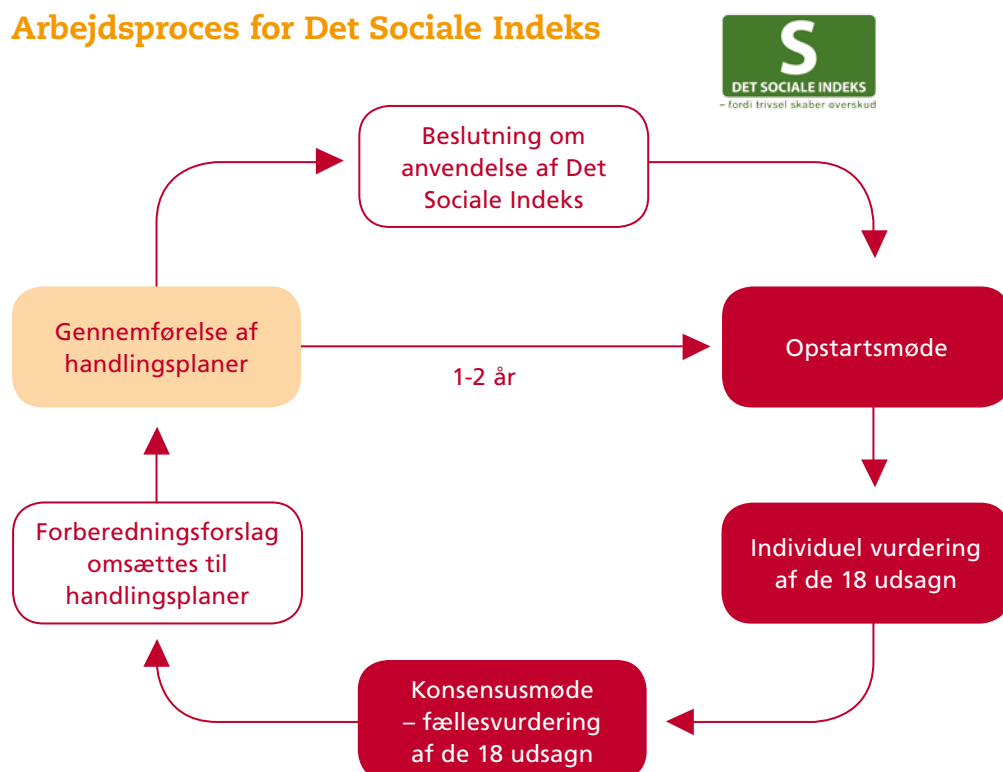
Finanskrisen har således skærpet behovet for et middel til at adressere disse udfordringer, og Det Sociale Indeks kan være netop dét værktøj, som virksomheden efterspørger. Det Sociale Indeks er et nyt

dialogværktøj udviklet af Beskæftigelsesministeriet, der sætter arbejdet med social ansvarlighed og medarbejdertilfredshed i system. Værktøjet er gratis og kan bruges af alle arbejdspladser uanset størrelse.

Benyttet korrekt vil Det Sociale Indeks føre til højere medarbejdertilfredshed, hvilket hjælper virksomheden til at:

- skabe en god og attraktiv arbejdsplads
- bevare gejst og entusiasme i en tid med fokus på omkostninger og lavkonjunktur
- sikre lavere udskiftning af medarbejdere
- være på forkant med udviklingen inden for arbejdet med virksomhedens medarbejdere

Arbejdsproces for Det Sociale Indeks





Arbejdet med dialogværktøjet

Processen med at anvende Det Sociale Indeks starter ved at lade medarbejderne svare på 18 spørgsmål om bl.a. uddannelse, work-life balance, arbejdsmiljø og seniorpolitik. Eksempler på spørgsmål, som medarbejderne skal svare "ja" eller "nej" til er:

- Vi har et godt psykisk arbejdsmiljø og trivsel på arbejdspladsen?
- Vi uddanner og udvikler løbende vores medarbejdere?
- Vi tager menneskelige hensyn ved afskedigelser?
- Vi fremmer mangfoldighed og ligestilling?

Herpå afholdes et eller flere konsensusmøder, hvor arbejdspladsen diskuterer de 18 udsagn. Ligeledes diskuteres ønsker til ændringer og forslag til forbedringer indenfor de forskellige områder. En arbejdsgruppe bestående af repræsentanter for ledelsen og medarbejderne samt HR udarbejder herefter konkrete handlingsplaner på baggrund af svarene og de forslag til forbedringer, der er kommet frem på konsensusmøderne.

Rådgivning om fastholdelse

Mercer er officiel samarbejdspartner med Sekretariatet for Det Sociale Indeks under Beskæftigelsesministeriet, og kan bl.a. hjælpe virksomheden med at afholde konsensusmøder og udarbejde handleplaner.

Her tager vi typisk udgangspunkt i en Total Rewards-betragtning (total aflønning), og sikrer, at såvel belønningsstrukturer som karrieremuligheder tilpasses de specifikke medarbejdergrupper, som virksomheden har. Dette er særligt vigtigt i en tid med lave konjunkturer, hvor midlerne er mindre, og hvor det er nødvendigt at prioritere hårdt mellem aflønningsformer – skal der f.eks. investeres i lønstigninger eller i at

fortsætte talentprogrammet – og mellem hvilke medarbejdergrupper, der skal tilgodeses.

Samtidig fokuserer vi på, at de forskellige tilbud til medarbejderne kommunikeres tydeligt – både internt og eksternt – og betragter således virksomhedens *employer brand* som en samlende ramme.

I arbejdet med at udarbejde handleplaner inddrager vi naturligt vores viden om danske lønniveauer, personalegoder, pensionsforhold og sundhedsforsikringer.

Fokus på de ældre medarbejdere

Arbejdet med Det Sociale Indeks lægger sig tæt op af den seniorrådgivning, som Mercer yder sine kunder. Således har vi i flere år hjulpet vores kunder med at indarbejde seniorkoncepter, som dels giver virksomheden indblik i medarbejdernes planer og ønsker til de sidste år på arbejdsmarkedet, og dels forbereder medarbejderne på pensionisttilværelsen.

Blandt andet afholder vi årligt en række Seniorseminarer, som gør medarbejderne og virksomhederne i stand til at planlægge tiden frem til pensionering. Seminarerne dækker emner som økonomi, jura, kost og psykologi. Vi anbefaler, at medarbejderes eventuelle ægtefæller også deltager i seminarerne.

De næste åbne seminarer afholdes i november i Jylland og på Sjælland. Lukkede seminarer for en enkelt virksomhed er også en mulighed.

Desuden tilbyder Mercer en meget detaljeret og individuel Senioranalyse, hvor alle aspekter af privatøkonomien før, op til og efter en pensionering kan tilpasses og optimeres medarbejderens ønsker og behov. Senioranalysen er umiddelbart rettet mod nøglemedarbejdere over 55 år.



Hvis du ønsker at vide mere om det Sociale Indeks, så kontakt Cecilia Lonning på tlf. 4595 9671 eller cecilia.lonning@mercer.com



For yderligere information om Mercers seniorkoncept, kontakt venligst Hans Ussing på tlf. 4595 9695 eller hans.ussing@mercer.com